

WOHNUNGSANGEBOT



Angaben zum Objekt

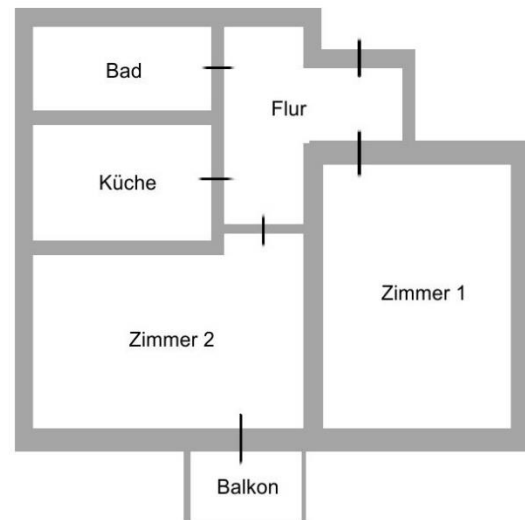
Anschrift	Fliederhof 12, 04347 Leipzig
Stadtteil	Leipzig Schönefeld
Bauart	saniierter Altbau

Angaben zur Wohnung

Zimmer	2 Zimmer
Etage	Hochparterre, WE 2
Wohnfläche	ca. 50,80 m ²
Ausstattung	neu renovierte Wohnung, Küche mit Fußbodenfliesen, Wohnräume und Flur mit Parkettboden, Wände und Decken mit Raufasertapete in weiß tapeziert, Tageslichtbad mit Wanne und Handtuchheizkörper, vom Wohnraum Zugang zum Südbalkon, Kellerbox zur Nutzung

Angaben zum Mietpreis

Kaltmiete	315,00 €
Betriebskosten	110,00 €
Gesamtmiete	425,00 €
Kaution	630,00 €



Bemerkungen

saniertes Mehrfamilienwohnhaus als Teil einer Wohnanlage nordöstlich vom Stadtzentrum in einer ruhigen Anliegerstraße gelegen, Einkaufsmöglichkeiten fußläufig ca. 10 min und Haltestellen des öffentlichen Nahverkehrs fußläufig ca. 5 min erreichbar, gute Anbindung an die Autobahn A14

Kontakt

Ansprechpartner	Matthias Henschel	Telefon	(0341) 271 99 78 0
Anschrift	Kapellenstraße 3 04315 Leipzig	Fax	(0341) 271 99 78 9
Email	m.henschel@afw-immobilien.de		
Homepage	www.afw-immobilien.de		

Hinweis

Dieses Wohnungsangebot erfolgt freibleibend. Der Abschluss eines Mietvertrages erfordert die Zustimmung des Eigentümers, welche pauschal nicht zugesichert werden kann. Die Aussagen in diesem Exposé basieren auf Angaben des Eigentümers, die AfW Immobilien GmbH übernimmt keine Haftung für die Richtigkeit.